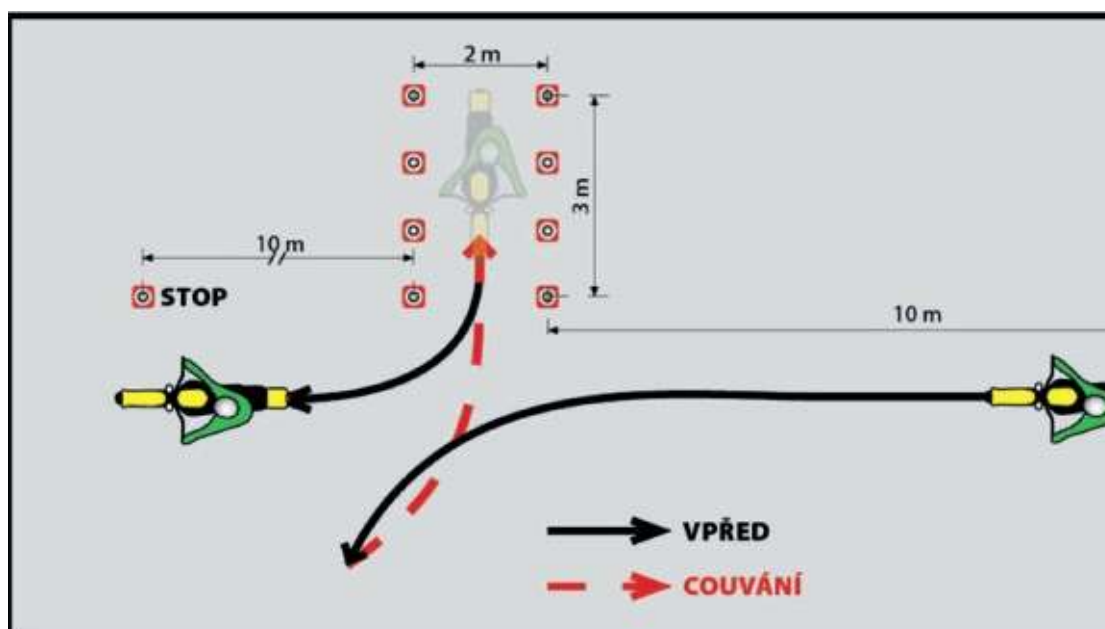


**Zvláštní jízdní úkony pro první část zkoušky z praktické jízdy  
motocyklů zařazených do skupin vozidel AM, A1, A2 a A**

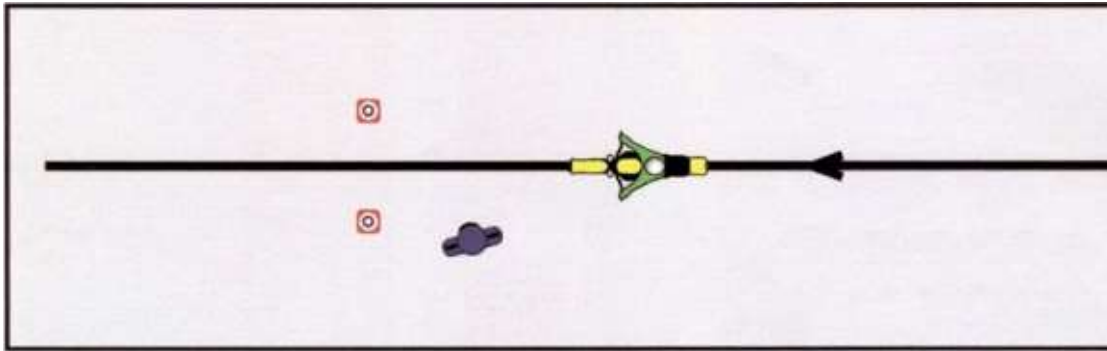
**K § 19 odst. 1 písm. b) bodu 1.**

**1.1 Sejmутí motocyklu ze středového stojanu a jeho vedení vpřed bez použití motoru se zatočením doleva, následně vzad se zaparkováním do omezeného prostoru a postavení motocyklu na středový stojan. Sejmутí motocyklu ze středového stojanu a jeho vyvedení z omezeného prostoru vpravo.**  
**V případě, že je motocykl vyroben pouze s podpěrným stojanem, použije se podpěrný stojan.**

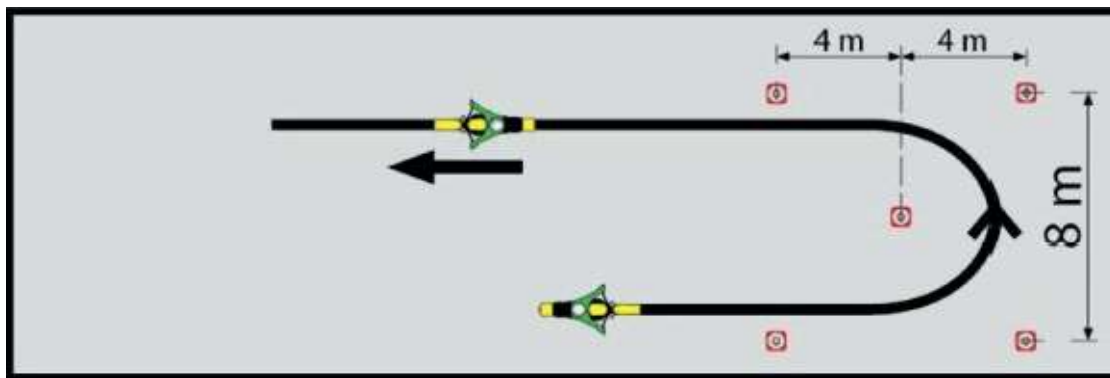


**K § 19 odst. 1 písm. b) bodu 2.**

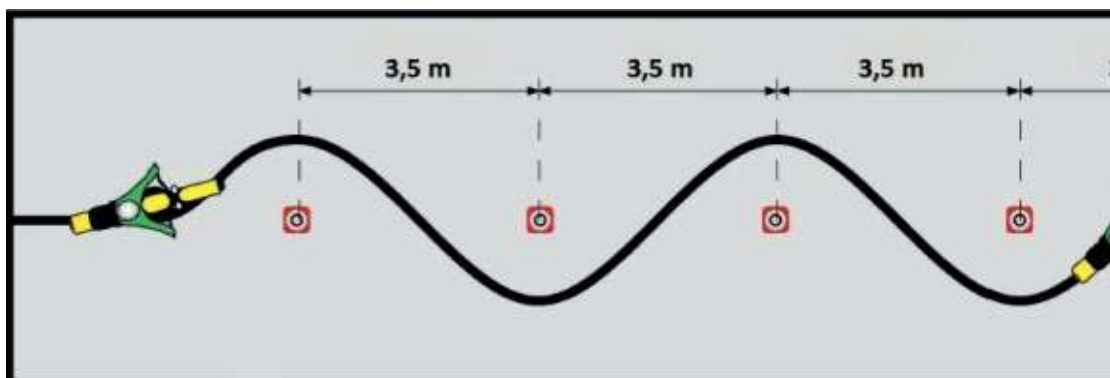
**2.1 Provedení jízdy při nízké rychlosti – následování zkušební komisaře rychlostí chůze cca 4 km.h<sup>-1</sup> v přímém směru (délka dráhy cca 12 m)**



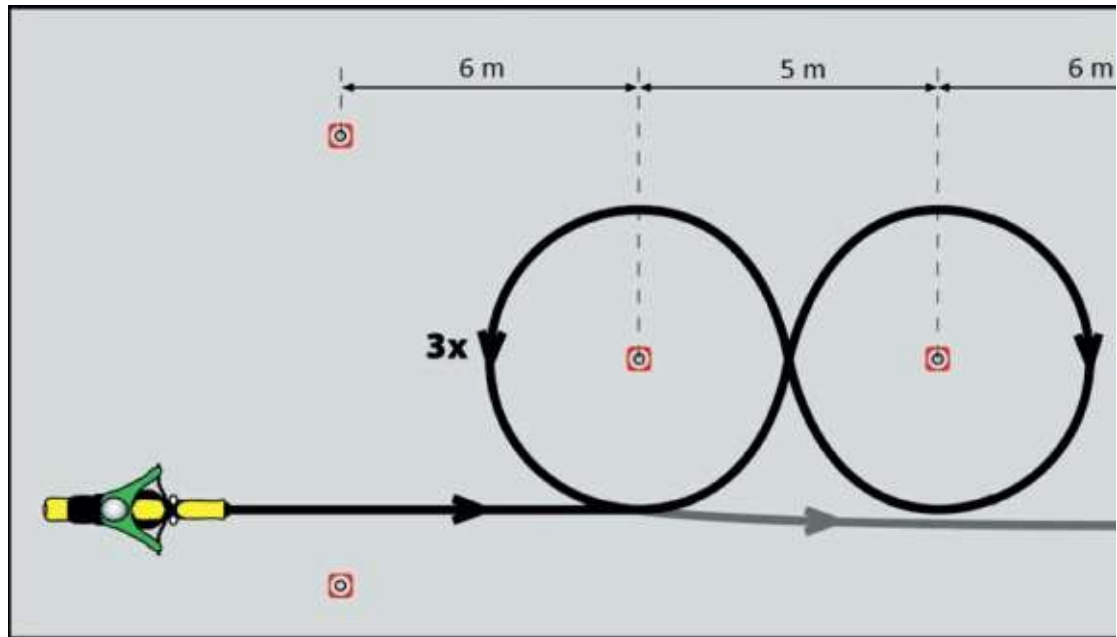
**2.2 Bezpečné otočení o 180° projetím zatáčky tvaru „U“ rychlostí cca 4 km.h<sup>-1</sup>.**



**2.3 Slalom při rychlosti chůze cca 4 km.h<sup>-1</sup>.**



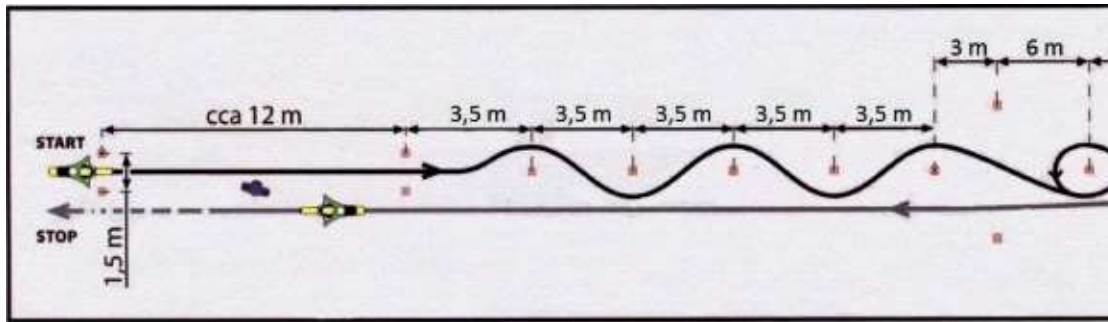
**2.4 Jízda po dráze ve tvaru „8“ při rychlosti chůze cca 4 km.h<sup>-1</sup>.**



**2.5 Opakované rozjetí se s jednou nohou na stupačce a přesunutí druhé nohy na stupačku a zastavení s následnou oporou jednou nebo oběma nohama pro udržení stability motocyklu.**

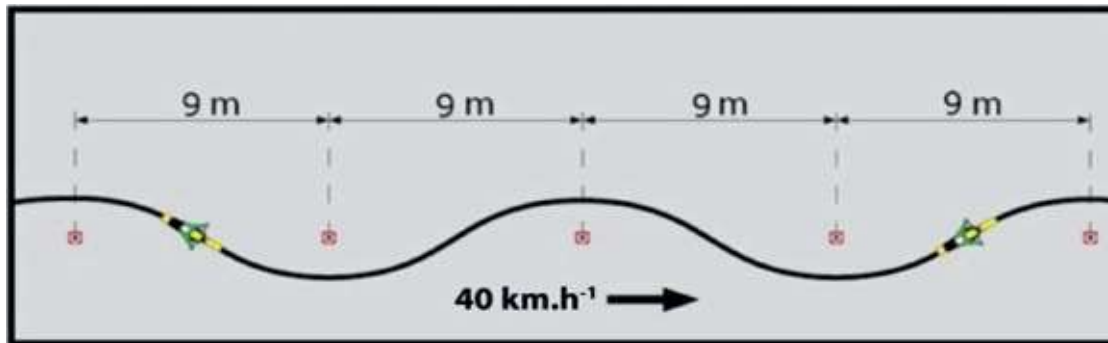


**2.6 Dráha pro úkony v pomalé rychlosti.**

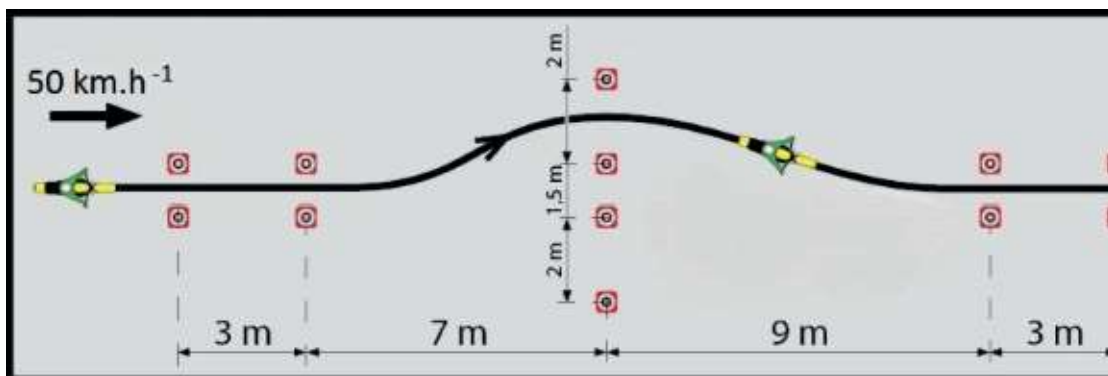


**K § 19 odst. 1 písm. B) bodu 3.**

**3.1 provedení jízdy ve vyšších rychlostech, slalom v rychlosti 40 km.h<sup>-1</sup>.**

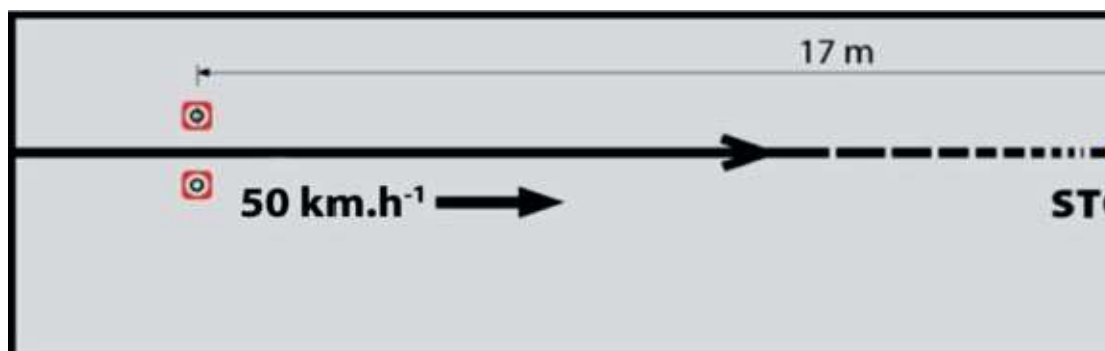


**3.2 Vyhýbání se překážce při počáteční rychlosti nejméně 50 km.h<sup>-1</sup> (u skupiny AM při rychlosti 45 km.h<sup>-1</sup>).**

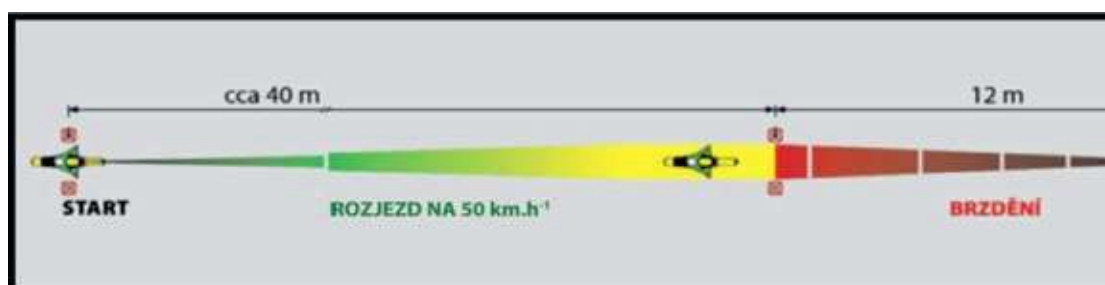


K § 19 odst. 1 písm. b) bodu 4.

4.1 Brzdění na přesnost ve stanoveném úseku z rychlosti nejméně 50 km.h<sup>-1</sup> (u skupiny AM z rychlosti 45 km.h<sup>-1</sup>).



4.2 Nouzové brzdění na stanovenou vzdálenost z rychlosti nejméně 50 km.h<sup>-1</sup> (u skupiny AM z rychlosti 45 km.h<sup>-1</sup>).



4.3 Dráha pro úkony při vyšší rychlosti.

